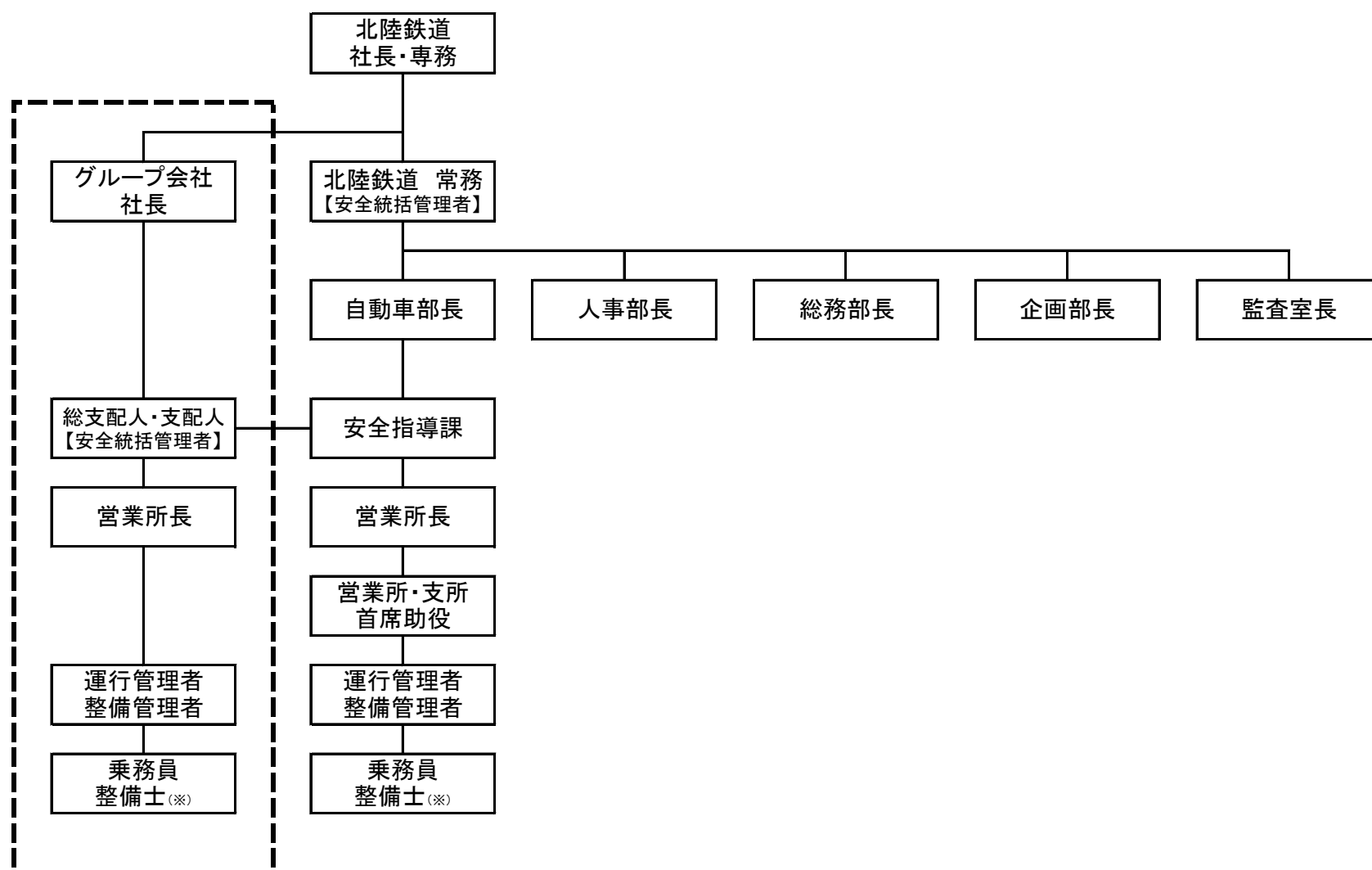


北陸鉄道バスグループ 自動車部門 安全管理体制 (組織体制および指揮命令系統図)

2017年7月3日現在



内はグループ各社

※整備は名鉄自動車整備に委託

北陸鉄道グループ 安全推進員委員会(自動車・鉄道・事業部門合同)	
委員長	北陸鉄道 社長
副委員長	北陸鉄道 専務・常務
委員	北陸鉄道 企画部長、総務部長、人事部長、開発事業部長、金沢営業所長、 監査役 グループ会社 社長、専務(総支配人)
事務局	事務局長 北陸鉄道 自動車部長、鉄道部長 事務局員 北陸鉄道 自動車部次長、安全指導課長、鉄道部次長、自動車部課長

運行会議(自動車部門)	
議長	北陸鉄道 自動車部長
構成員	北陸鉄道 自動車部部長、次長、課長、安全指導課長、係長、所長、首席助役、 グループ会社 支配人、所長 (その他、必要に応じて関係者を加える)