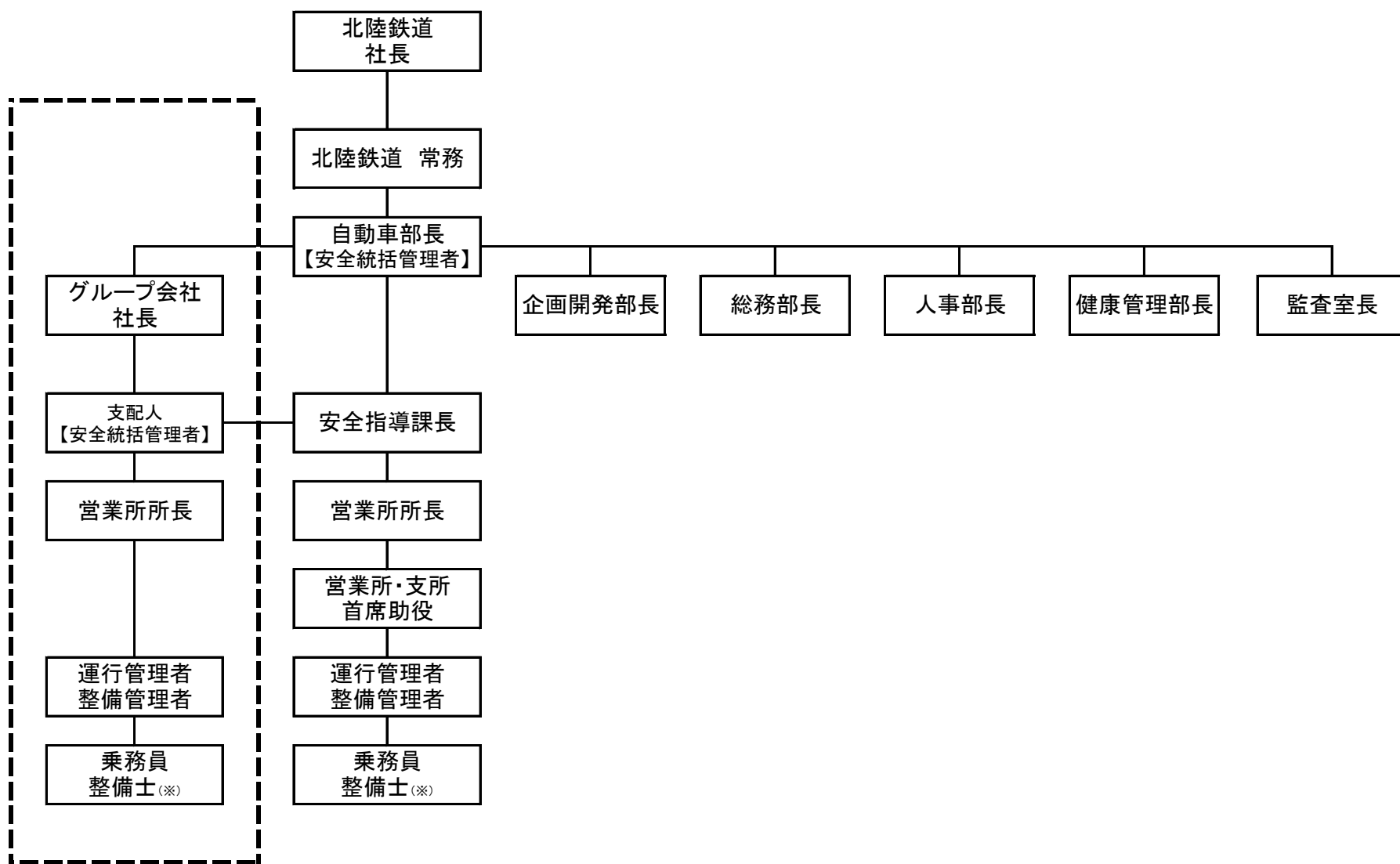


北陸鉄道バスグループ 自動車部門 安全管理体制（組織体制および指揮命令系統図）

2022年7月1日現在



内はグループ各社

※整備は名鉄自動車整備に委託

| 北陸鉄道グループ 安全推進委員会(自動車・鉄道・事業部門合同) | |
|---------------------------------|---|
| 委員長 | 北陸鉄道 社長 |
| 副委員長 | 北陸鉄道 常務 |
| 委員 | 北陸鉄道 企画開発部長、総務部長、人事部長、鉄道部長、健康管理部長 常勤監査役、監査室室長、金沢営業所所長 グループ会社 社長、支配人 |
| 事務局 | 事務局長 北陸鉄道 自動車部長 事務局員 北陸鉄道 自動車部部長、次長、課長、安全指導課課長、鉄道部部長 |

| 運行会議(自動車部門) | |
|-------------|--|
| 議長 | 北陸鉄道 自動車部長 |
| 構成員 | 北陸鉄道 自動車部部長、次長、課長、安全指導課課長、所長、首席助役 グループ会社 支配人、運行部長、安全指導課課長、所長 (その他、必要に応じて関係者を加える) |