

北陸鉄道株式会社



安全報告書

2006年度版



目次

- 1 .利用者はじめ地元のみなさまへ 3
- 2 .基本方針と安全目標 4
- 3 .事故等の発生状況とその再発防止措置 . . 5 . 6
- 4 .輸送の安全確保のための取組み 7
- 5 .当社の安全管理体制 8
- 6 .地元と皆さまとの連携とお願い 9
- 7 .ご連絡先 9



1 . 利用者はじめ地元のみなさまへ

- 当社鉄道事業に対して、日頃のご利用とご理解、誠に有難うございます。当社では、経営理念の第一に「安全の確保は輸送の生命である」を第一に掲げ、法令の遵守とともに安全輸送に努めております。

本報告書は、鉄道事業法に基づき、安全管理規程の制定、安全統括管理者の選任を行ない、輸送の安全確保のための取組みについて、自ら振り返るとともに広くご理解いただくために公表するものです。今後とも、より一層安全輸送の実現に取り組んでまいりますので、鉄道線のご愛顧をお願い申し上げます。

北陸鉄道株式会社 取締役社長 魚住隆彰



2 . 基本方針と安全目標

(1) 基本方針

地域の発展や環境に貢献し、安全輸送を第一に掲げ、法令を遵守し誠実に事業に取り組みます。

1 . 『安全輸送の完遂』

サービスの原点は安全輸送

運転安全規範

綱領

- (1) 安全の確保は、輸送の生命である。
- (2) 規定の遵守は、安全の基礎である。
- (3) 執務の厳正は、安全の要件である。

(2) 安全目標

2006年度は、列車事故（衝突、脱線、火災）・鉄道人身事故0を目指し達成しました。過去の衝突・脱線事故等を教訓に、社長以下職員一同無事故達成に取り組んでいます。

区分	項目	目標値
数 値 目 標	列車事故 (衝突・脱線・火災)	「0」
	鉄道人身事故	「0」

3 . 事故等の発生状況とその再発防止措置 (1)

(1) 鉄道運転事故

列車脱線・衝突・火災など

発生件数 0 件

(2) 災害〔雪害や雷害等〕

災害等の影響による運休等は、ありませんでした。

(3) 輸送障害（30分以上の遅延や運休）

発生状況(平成18年4月から平成19年3月末まで)

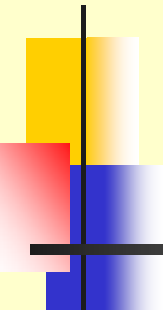
発生件数 7 件

車両故障 1 件

施設障害 5 件

その他 1 件

今年度は、車両故障及び線路障害で4件発生し、ご利用の皆様へご迷惑をおかけしました、原因を追究し対策工事を施工中です。3件は通行車両等の施設の支障または線路内立入りなどが原因でした。



3 . 事故等の発生状況とその再発防止措置(2)

(4) インシデント (事故の兆候)

平成18年6月16日 七ツ屋3号踏切道で、上り列車が進行中、当該踏切道手前で突然遮断 竿の上昇を認めたインシデントが発生しました。

再発防止対策

原因となった機器 (接続箱) は、回路を見直し全線全数を撤去しました。また、同種事故防止のため、当該踏切道には、防止装置を取付、同種踏切道にも順次対策を行っています。

(5) 行政指導等

平成19年1月13日 石川線野町駅～西泉駅間1K330m付近のレール継目部において、レールが破損しました。この影響で2本の列車が区間運休しました。今回の輸送障害は、大惨事を惹起するおそれがあるため、再発防止のため早急に同種箇所の (ガス火炎によってレール穿孔した継目部) を把握し、当該箇所の総点検を実施するとともに、再発防止対策を講じるよう北陸信越運輸局より指導がありました。

再発防止対策

- ・全線のレール継目部の目視点検と超音波探傷検査を実施し、亀裂が確認されたレールについては、緊急にレール交換をしました。
- ・ガス火炎による穴が確認されたレールは年度計画でレール交換を実施します。
- ・ガス火炎施工確認継目箇所の線路巡回を強化します。
- ・ガス火炎施工確認継目箇所は、半年に一度の超音波探傷検査を実施します。



4 . 輸送の安全確保のための取組み

(1) 安全重点施策

当社では、「輸送の安全確保」を維持するために、重点的課題と改善施策を計画しております。

踏切道保安設備の整備

転てつ器及び線路の重軌条化

木柱のコンクリート化

A T S 代替車両の導入 とATS地上子の設置

(2) 人材教育

知識・技能の向上を図るため計画的教育訓練の実施

年間2回以上の運転事故防止教習の実施

乗務員に対する再教育（事故再発防止）の実施

(3) 緊急時の対応訓練

北鉄金沢駅の消防設備取扱と避難誘導訓練の実施

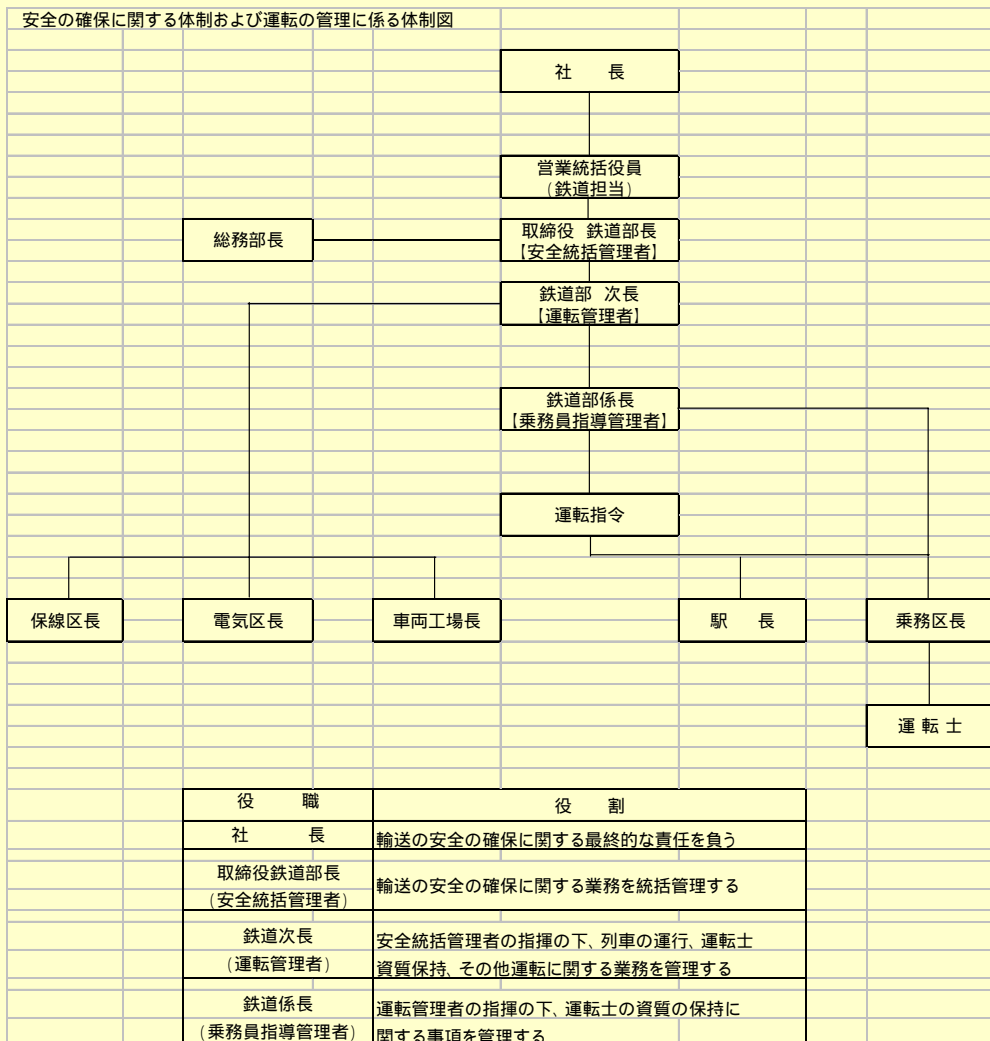
(4) 安全のための投資と支出

平成18年度は、安全の維持・向上のため、鉄道営業収入576百万円に対して245百万円を老朽設備取替・保安防災対策・車両更新費に充てました。

5. 当社の安全管理体制

(平成19年9月現在)

■安全管理体制 (安全管理組織)





6. 地元の皆さまとの連携とお願い

(1) 石川線道法寺駅前広場が整備され、電車とマイカーとの“キス・アンド・ライド”が実現されました。また、駐輪場も整備され、“サイクル・ライド”としても利用促進が図れました。

(2) 踏切道での、架線の引っかけ事故が、本年度も発生しました。踏切道を通過する際は、周囲への注意をお願いいたします。

また、線路内での置石も発生しました。ひとつ間違えれば列車脱線事故となる原因でありますので、発見された場合は、下記へ連絡くださいますよう、お願いいたします

石川線 (運転指令) 0761-92-0109

浅野川線 (運転指令) 076-238-3001

7. ご連絡先

安全報告書へのご感想、当社への安全への取り組みに対するご意見をお寄せください。

北陸鉄道 株) 鉄道部

0761-92-2221