

2009年

# 安全報告書

---



北陸鉄道株式会社



# 目次

---

1. 利用者はじめ地元のみなさまへ・・・・・・・・・・ 3
2. 基本方針と安全目標・・・・・・・・・・ 4
3. 事故等の発生状況とその再発防止措置・・5・6
4. 輸送の安全確保のための取組み・・・・・・・・ 7
5. 当社の安全管理体制・・・・・・・・・・ 8
6. 地元と皆さまとの連携とお願い・・・・・・・・ 9
7. ご連絡先・・・・・・・・・・ 9



# 1 . 利用者はじめ地元のみなさまへ

---

- 当社鉄道事業に対して、日頃のご利用とご理解、誠に有難うございます。

さて、当社では、今年度280万人のお客さまにご利用いただき、この間大きな事故や災害の発生が無かった事は、経営理念の第一に掲げる「安全の確保は輸送の生命である」を、遵守するとともに安全輸送に努めた結果と地元の皆様の鉄道に対してのご理解・ご協力の賜物であると深く感謝いたします。

本報告書は、鉄道事業法に基づき、安全管理規程の制定、安全統括管理者の選任を行ない、輸送の安全確保のための取組みについて、自ら振り返るとともに広くご理解いただくために昨年より公表しております。今後とも、より一層安全輸送の実現に取り組んでまいりますので、鉄道線のご愛顧をお願い申し上げます。

北陸鉄道株式会社  
取締役社長 魚住隆彰



## 2 . 基本方針と安全目標

### (1) 基本方針

地域の発展や環境に貢献し、安全輸送を第一に掲げ、法令を遵守し誠実に事業に取り組みます。

#### 1. 『安全輸送の完遂』

サービスの原点は安全輸送

運転安全規範

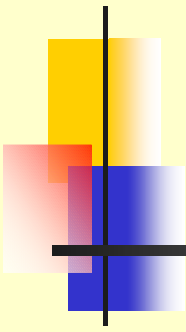
綱領

- (1) 安全の確保は、輸送の生命である。
- (2) 規定の遵守は、安全の基礎である。
- (3) 執務の厳正は、安全の要件である。

### (2) 安全目標

平成20年度は、列車事故(衝突、脱線、火災)・鉄道人身事故0を目指し達成しました。本年度も過去の衝突・脱線事故等を教訓に、社長以下職員一同無事故達成に取り組んでいきます。

区分	項目	目標値
数 値 目 標	列車事故 (衝突・脱線・火災)	「0」
	鉄道人身事故	「0」



### 3 . 事故等の発生状況とその再発防止措置 ( 1 )

---

#### (1) 鉄道運転事故

列車脱線・衝突・火災など

発生件数 0件

#### (2) 災害〔雪害や雷害等〕

災害等の影響による運休等は、ありませんでした。

#### (3) 輸送障害(30分以上の遅延や運休)

発生状況(平成20年4月から平成21年3月末まで)

発生件数 2件

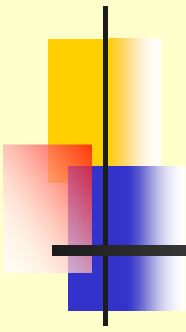
車両故障 1件

施設障害 1件

その他 0件

今年度は、車両故障及び線路障害で2件発生し、ご利用の皆様へたいへんご迷惑をおかけしました。

車両故障については、原因を追究し対策工事を施工中です。施設障害については、自然災害によるもので列車運休が発生いたしました。



### 3 . 事故等の発生状況とその再発防止措置(2)

---

#### (4) インシデント(事故の兆候)

平成20年度は発生していません

#### (5) 行政指導等

特にございませんでした。



## 4. 輸送の安全確保のための取組み

---

### (1) 安全重点施策

当社では、「輸送の安全確保」を維持するために、重点的課題と改善施策を計画しております。

踏切道保安設備の整備

線路の重軌条化

粟崎駅ホームの延伸工事

### (2) 人材教育

知識・技能の向上を図るため計画的教育訓練の実施

年間2回以上の運転事故防止教習の実施

乗務員に対する再教育(事故再発防止)の実施

ヒューマンエラー防止への取り組みの実施

### (3) 緊急時の対応訓練

北鉄金沢駅の消防設備取扱と避難誘導訓練の実施

### (4) 安全のための投資と支出

平成20年度は、安全の維持・向上のため、鉄道営業収入557百万円に対して127百万円を老朽設備取替・保安防災対策費に充てました。

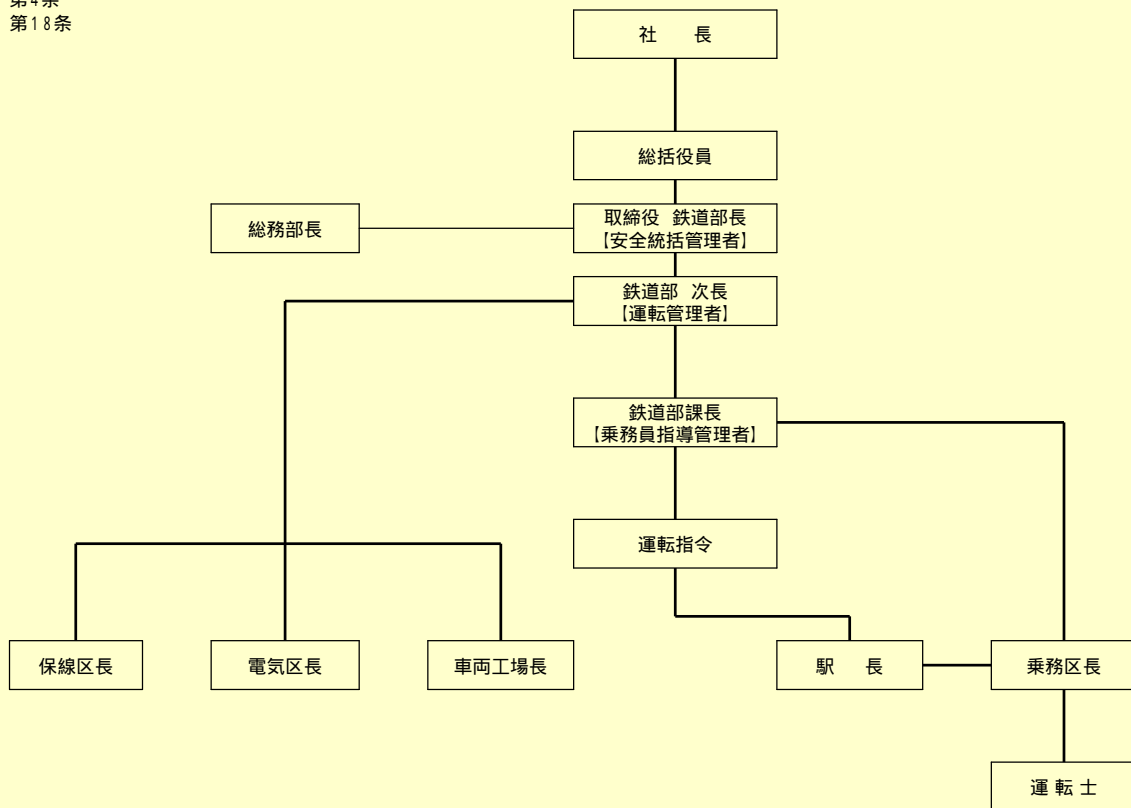
# 5. 当社の安全管理体制

(平成21年9月現在)

## ■安全管理体制

平成18年10月に安全管理規程を制定し、社長をトップとする安全管理体制を構築・運用しています。安全統括管理者、運転管理者、乗務員指導管理者等の管理者それぞれの責務を明確にし、安全確保のための役割を担っています。

第1図 安全の確保に関する体制および運転の管理に係る体制  
第4条  
第18条







## 6. 地元の皆さまとの連携とお願い

---

- (1) 今年度は、10月5日に「2008ほくてつ電車まつり」を実施し、親子連れを中心に、約2,000名のおお客様にご参加いただきました。
- (2) 今年度も踏切道で、遮断竿を折損する事故が、多く発生しました。踏切道を通過する際は、一旦 停止と左右の確認をお願いいたします。

また、線路内での置石も発生しました。ひとつ間違えれば列車脱線事故となる原因でありますので、発見された場合は、下記へ連絡くださいますよう、お願いいたします

石川線 (運転指令) 076-272-0109

浅野川線 (運転指令) 076-238-3001

## 7. ご連絡先

安全報告書へのご感想、当社への安全への取り組みに対するご意見をお寄せください。

北陸鉄道(株) 鉄道部

076-272-2221