

2013年
安全報告書



北陸鉄道株式会社

目次

1. ごあいさつ	3
2. 基本方針と安全目標	4
3. 当社の安全管理体制	5
4. 事故等の発生状況とその再発防止措置	6
5. 輸送の安全確保のための取組み	7
6. 地元と皆さまとの連携とお願い	10
7. ご連絡先	10

1. ごあいさつ

- 当社鉄道事業に対して、ご利用ならびにご理解を賜り、厚く御礼申し上げます。

さて、平成24年度にはダイヤ改正を実施し、浅野川線で始発列車の繰り上げ及び土日祝の終列車の繰り下げを実施し、お客様の利便向上を図りました。また、石川線・浅野川線で土日祝限定「1日フリーエコきっぷ」というお得な乗車券も発売し、需要喚起と利用促進に努め、年度計で263万人のお客様にご利用いただきました。

この間、大きな事故や災害の発生が無かったことは、安全規範の第一に掲げる『安全の確保は輸送の生命である』を遵守し、安全輸送に努めた結果とともに、地元の皆様の鉄道に対してのご理解・ご協力の賜物であり、今後もより一層、安全輸送の確保に努めてまいります。

なお、本報告書は、鉄道事業法に基づき、安全管理規程の制定、安全統括管理者の選任を行い、輸送の安全確保のための取組みについて、自ら振り返るとともに広くご理解いただくために2006年度より公表しております。

今後とも、鉄道線のご利用とご愛顧をお願い申し上げます。

北陸鉄道株式会社
取締役社長 加藤敏彦

2. 基本方針と安全目標

(1) 基本方針

地域の発展や環境に貢献し、安全輸送を第一に掲げ、法令を遵守し誠実に事業に取り組みます。

1. 『安全輸送の完遂』

サービスの原点は安全輸送

運転安全規範

綱領

- (1) 安全の確保は、輸送の生命である。
- (2) 規定の遵守は、安全の基礎である。
- (3) 執務の厳正は、安全の要件である。

(2) 安全目標

平成24年度は列車事故(衝突、脱線、火災)・鉄道人身事故0を目指し達成しました。本年度も過去の衝突・脱線事故等を教訓に、社長以下職員一同無事故達成に取り組んでいきます。

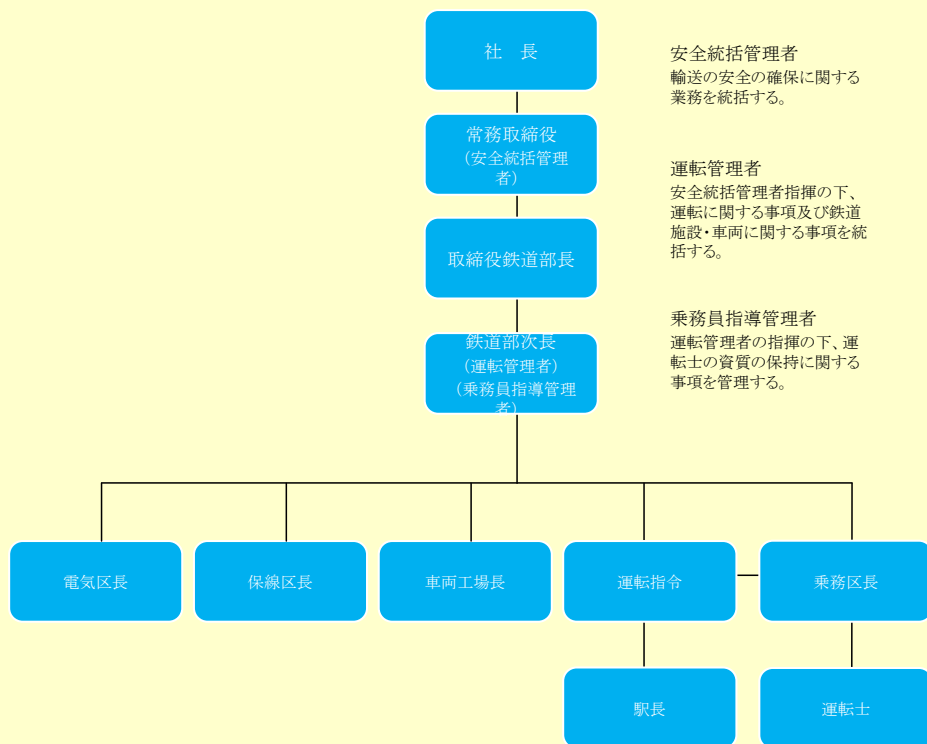
区分	項目	目標値
数 値 目 標	列車事故 (衝突・脱線・火災)	「0」
	鉄道人身事故	「0」

3. 当社の安全管理体制

(平成25年9月現在)

■安全管理体制

平成18年10月に安全管理規程を制定し、社長をトップとする安全管理体制を構築・運用しています。安全統括管理者、運転管理者、乗務員指導管理者等の管理者それぞれの責務を明確にし、安全確保のための役割を担っています。



■情報の共有と安全意識の高揚

毎月月上旬に経営トップを中心に構成された『安全推進委員会』を定例開催し、情報の共有を図り事故の再発防止に努めています。

4 . 事故等の発生状況とその再発防止措置 (1)

発生状況(平成24年4月から平成25年3月末まで)

(1) 鉄道運転事故

列車脱線・衝突・火災など

発生件数 0件

(2) 災害〔雪害や雷害等〕

雪害及び雷害の影響による運休

発生件数 0件

(3) 輸送障害(30分以上の遅延や運休)

発生件数 3件

車両故障 2件

施設障害 1件

その他 0件

今年度は、輸送障害が3件発生し、ご利用の皆様
たいへんご迷惑をおかけしました。

車両故障につきましては、原因を究明し再発防止に
向けて対策を強化して参ります。

施設障害については、自然災害によるもので列車運
休が発生いたしました。

(4) インシデント(事故の兆候)

平成24年度は発生していません

(5) 行政指導等

特にございませんでした。

5. 輸送の安全確保のための取組み(1)

(1) 安全重点施策

当社では、「輸送の安全確保」を維持するために、重点的課題と改善施策を計画しております。

- ① 踏切道保安設備の整備
- ② 線路の重軌条化

(2) 人材教育

知識・技能の向上を図るため計画的教育訓練の実施

- ① 年間2回以上の運転事故防止教習の実施
- ② 乗務員に対する再教育(事故再発防止)の実施
- ③ ヒューマンエラー防止への取り組みの実施
- ④ ヒヤリハット・事故の芽情報等の収集の取り組み

(3) 緊急時の対応訓練

- ① 北鉄金沢駅の消防設備取扱と避難誘導訓練の実施

5. 輸送の安全確保のための取組み(2)

(4) 安全のための投資と支出

平成24年度は安全の維持・向上を目的とし、鉄道営業収入493百万円に対して15百万円を保安防災対策費に充てました。

また、地域公共交通確保維持改善事業費補助金制度を利用して423百万円を充て、老朽した鉄道施設の修理・更新を行いました。

① 線路設備

・レール交換

石川線では野々市駅～四十万駅間で、浅野川線では割出駅～三口駅間で線路の重軌条化を行いました。

・分岐器更新

浅野川線三ツ屋駅の分岐器更新を行いました。

・マクラギ更新

石川線新西金沢駅構内及び野々市駅～野々市工大前駅間の木製マクラギをコンクリートマクラギに更新を行いました。

その他道床交換や側溝改良などを行いました。



5. 輸送の安全確保のための取組み(3)

(4) 安全のための投資と支出

②信号保安設備

石川線新西金沢駅～道法寺駅間の信号保安設備を更新しました。

③電路設備

・配電線更新

浅野川線の高圧配電線を裸電線から絶縁電線に更新を行いました。

・電柱交換

石川線西泉駅～新西金沢駅間及び浅野川線三ツ屋駅構内において、木柱の電柱をコンクリート柱へ更新しました。

④車両設備

浅野川線所属車両2両について、法令で定められる全般検査を実施しました。



6. 地元の皆さまとの連携とお願い

(1)平成24年度は、10月21日に「2012ほくてつ電車まつり」を実施し、親子連れを中心に約1,500名のお客様にご参加いただき、鉄道線に対しての親しみご理解、そして事故防止に努めて頂けるようPR活動を行いました。

(2)平成24年度も踏切道で、遮断竿を折損する事故が多く発生しました。踏切道を通る際は、一旦停止と左右の確認をお願いいたします。
また、線路内での置石も発生しました。ひとつ間違えれば列車脱線事故となる原因でありますので、発見された場合は、下記へ連絡くださいますようお願いいたします。

石川線（運転指令） TEL 076-272-0109

浅野川線（運転指令） TEL 076-238-3001

7. ご連絡先

安全報告書へのご感想、当社への安全への取り組みに対するご意見をお寄せください。

北陸鉄道(株) 鉄道部

TEL 076-272-2221