



# ちん電 ～ 石川線通信 ～

平成 25 年 2 月 14 日発行【第 8 号】

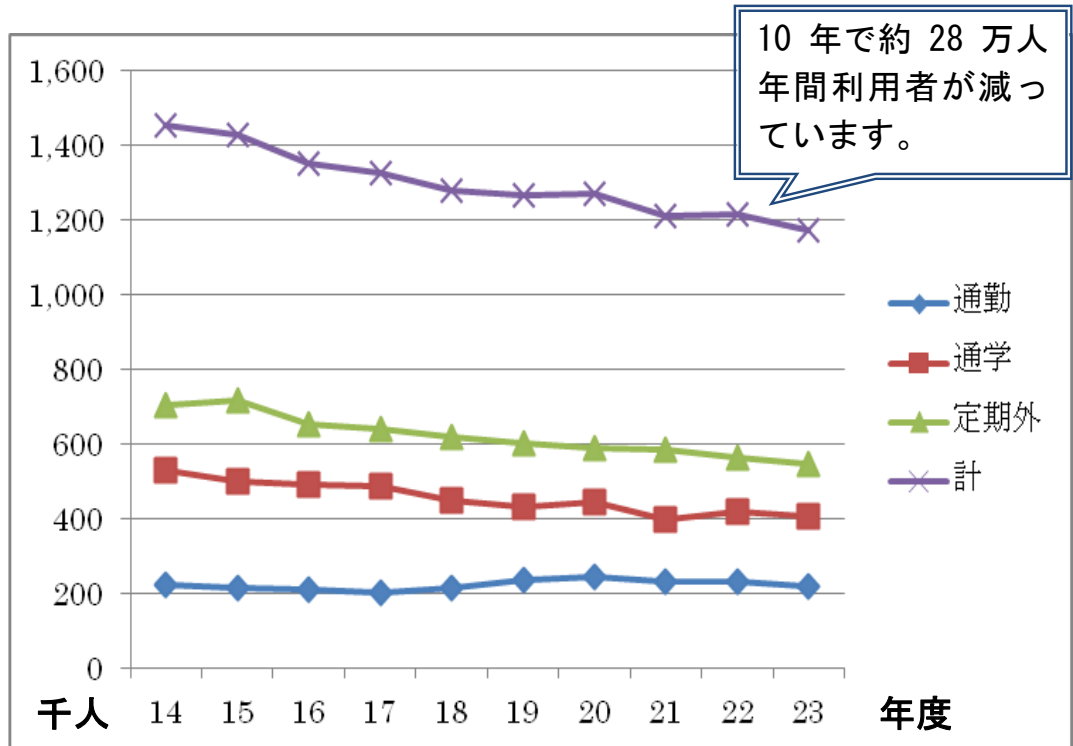
## 年1回は、石川線に乗りましょう！

北陸鉄道石川線は赤字が続いています。国・県・沿線自治体から財政支援を受け、老朽化した設備を更新し、安全輸送に努めていますが、厳しい経営状況に変わりありません。

観光客等によるインバウンド（外から内へ）の需要を掘り起こすことも大切ですが、沿線住民の「自分たちで支える」という意識の醸成が最も大切です。

### 石川線の利用者数の推移

年間利用者数



### 石川線の収支状況

【百万円】

区分\年度	14	15	16	17	18	19	20	21	22	23
収入	352	352	331	326	311	299	295	282	280	262
経費	346	357	333	351	349	358	346	357	338	316
損益	6	-5	-2	-25	-38	-59	-51	-75	-58	-54
損益累計	6	1	-1	-26	-64	-123	-174	-249	-307	-361

## ◆ 通学には石川線を利用しましょう ◆

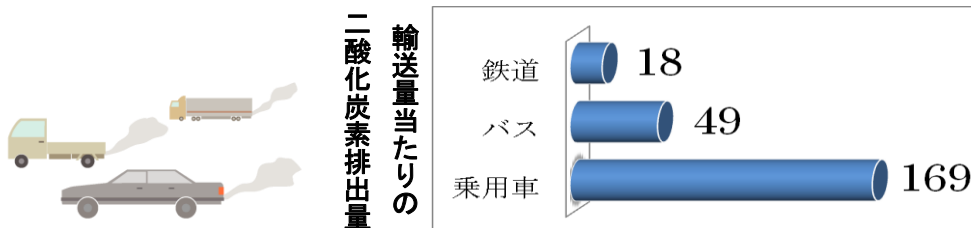
鉄道を利用すると、どんないいことがあるの？

石川線のマスコットキャラクター  
いしたん



### ①環境負荷が低減します。

乗用車に比べ、バスや鉄道が排出する二酸化炭素の量は少なく、環境にとってもやさしい乗り物です。



2010年度  
【国土交通省資料より】

### ②規則正しい生活習慣とマナーが身につく、社会性が向上します。

ある研究では、幼少期に自動車ばかり使う家に育った子どもは、そうでない子どもに比べ、ごう慢（わがまま）な大学生になるという結果が示されています。

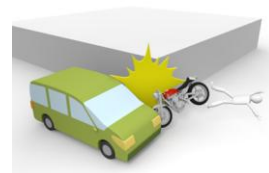


### ③有効活用できる時間が増えます。

移動時間を活かしましょう。読書、勉強、音楽鑑賞、友達とのおしゃべりなど。移動時間をマネジメントし、より良い学生生活を送りましょう。

### ④安全に通学できます。

自転車などによる通学は、交通事故のリスクが増えます。暗い夜道を走行する自転車は、ドライバーからはあまり見えません。



### ⑤鉄道を未来へ残すことにつながります。

石川線は、沿線住民や利用者にとってかけがえのない財産です。

「誰かが使うだろう」では、「気づいたら、なくなっていた」という結果を招きかねません。

# あなたの利用をお待ちしています！

【発行】北陸鉄道石川線利用促進会議

(事務局：白山市企画財政部交通対策課 TEL：076-274-9548)

【協力】北陸鉄道(株)鉄道部 (TEL：076-272-2221)