

定期券1カ月に**1,000円**プラスするだけ

金沢駅、武蔵ヶ辻、
香林坊、片町など
市内中心部
(150以上の停留所)が

乗り放題!

アイカ
ICa

MACHINAKA FREE

まちなかフリー

定期券



+ 1,000円

※通勤は最大3,000円(3カ月)
※通学は最大4,000円(4カ月)

まちなかエリア外の
停留所からも
乗り入れOK♪

香林坊を中心とした
まちなか(地帯制)エリア 260円区間内が
期限内に何度でも乗降可能に!



【定期券イメージ】



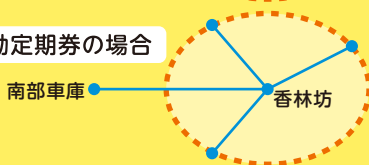
例1 寺地 ⇄ 金沢駅の1カ月往復通勤定期券の場合

1カ月の定期代(10,920円)
+ 1,000円 = 11,920円



例2 南部車庫 ⇄ 金沢駅の1カ月往復通勤定期券の場合

1カ月の定期代(21,720円)
+ 1,000円 = 22,720円



まちなか(地帯制)
エリアマップは
こちら



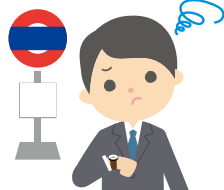
こんな時に
こんな人に**便利!**

普段は学校や会社へ
休みの日はまちなかへお出かけしよう

いつも利用する停留所だと...

シーン1

ちょうど良い
時間帯の
バスがない



シーン2

時間帯によって
停留所の
利用者が多い



定期券に「まちなかフリー」を追加

※まちなか(地帯制)エリア内をバスで經由するICa定期券に限ります。
(電車・バス乗り継ぎ定期券も対象)

まちなかフリー定期券の**お得ポイント**

- ポイント1 いつも利用する停留所から少し歩いて他の停留所からバスに乗ろう!
- ポイント2 香林坊など市内中心部の停留所からバスを乗り継いで目的地まで行こう!

1カ月1,000円= **1日当たり約30円**で

乗り降り
自由!
利便性
向上!



(2023年10月1日現在)